

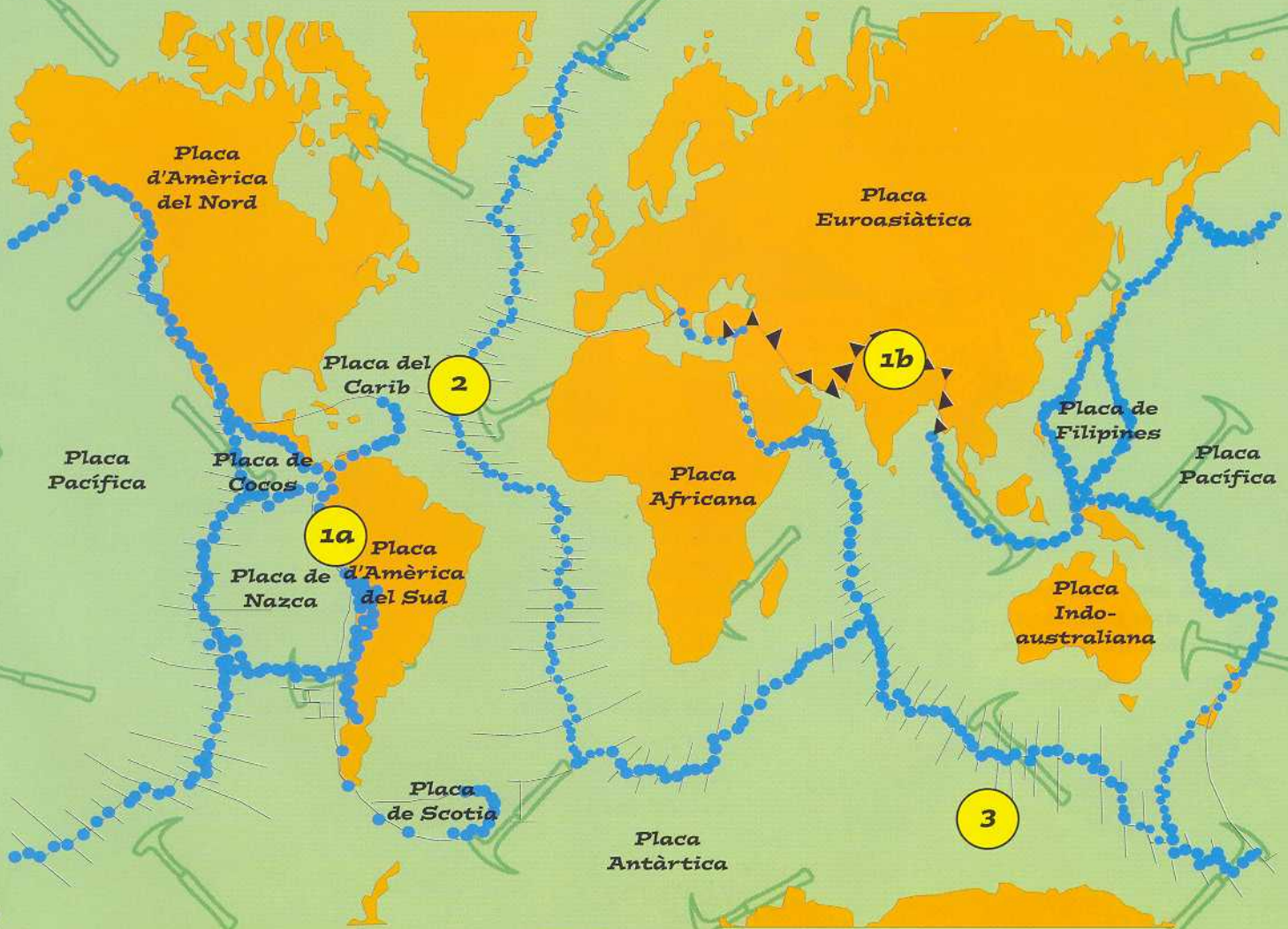
Què farem, què direm?

Les plaques tectòniques i els seus límits



En el número 2 d'Horitzó vam veure que els continents s'han mogut i es continuen movent. En aquest número parlarem dels seus límits.

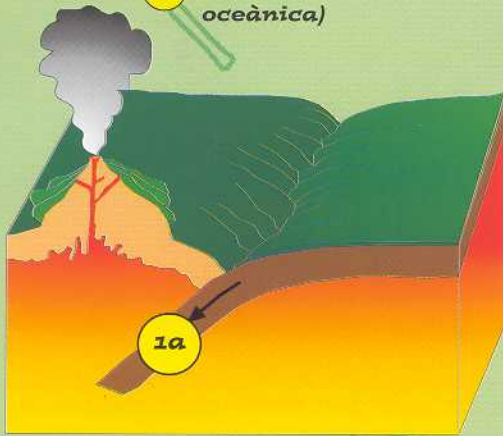
L'escorça està formada per un trencaclosques compost de diverses peces. Aquestes peces són conegudes amb el nom de plaques tectòniques i estan en moviment continu. Si mireu el dibuix observareu que hi ha 7 grans plaques i unes quantes més de petites. Les línies negres indiquen les vores de les plaques i els punts blaus indiquen zones on hi ha terratrèmols damunt dels límits de plaques.



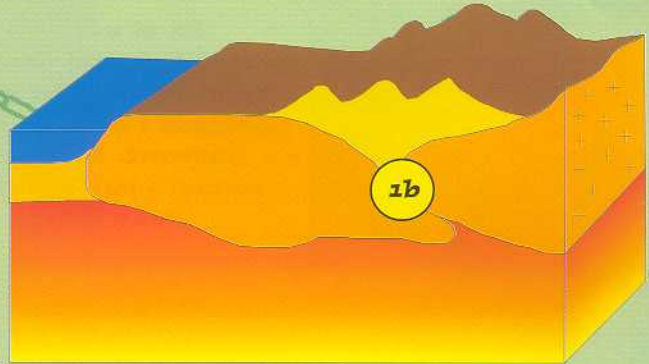
Hi ha tres tipus de vores de plaques

1 Vores de col·lisió

a Zones de subducció (es destrueix escorça oceànica)



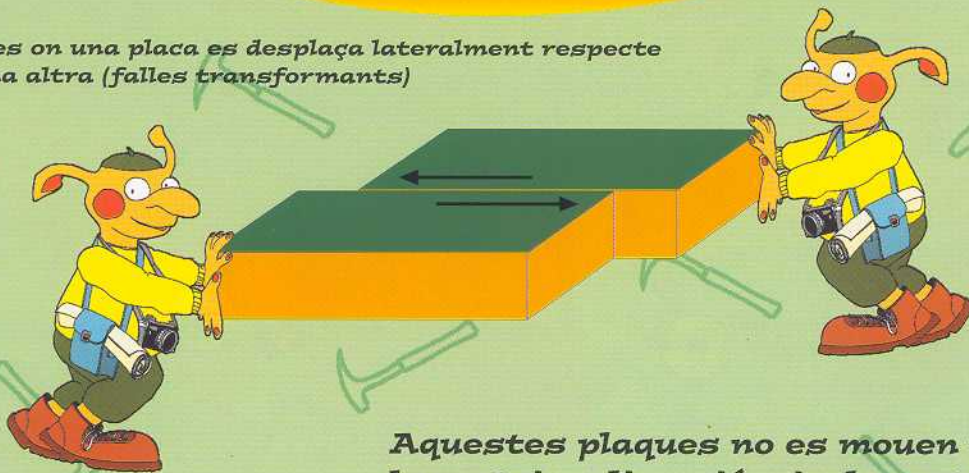
b Zones de col·lisió (els materials es pleguen, es fracturen i s'eleven, formació de serralades)



2 Vores on es crea escorça (dorsals oceàniques al mig del mar i rifts al mig dels continents)



3 Vores on una placa es desplaça lateralment respecte d'una altra (falles transformants)



Ja ens veurem..., ara tinc una mica de pressa.



Aquestes plaques no es mouen totes en la mateixa direcció, ni a la mateixa velocitat, la qual cosa provoca col·lisions, allunyaments i aproximacions dels continents.

El resultat d'aquests moviments fa que la principal activitat geològica, com són els terratrèmols, els volcans i la formació de muntanyes (assenyalats a dibuix anterior amb punts blaus) es trobi a les vores de les plaques.